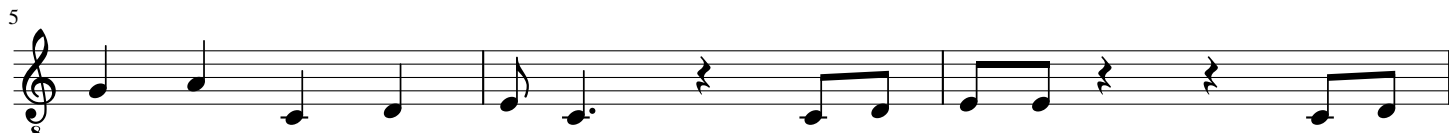


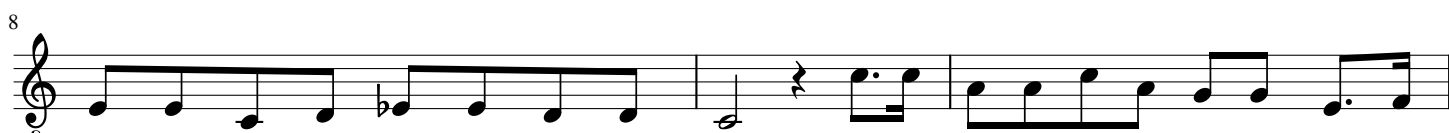
# POD PSIĄ GWIAZDĄ



I - dzie pies ku - la - wy dro-gą, deszcz za - ci - na, wie - je wiatr, lu - dzie  
Wy - je no - ca do księ - ży - ca, aż po py - sku cie - kną łą, a gdy  
Ku - la - we - go psa przy - gar-nij, bo po - go - da ta - ka psia, bo w mi-



je - mu nie po - mo - gą, choć po - go - da, choć po -  
wy - je, lu - dzie krzy - czą, że pies wście - kły, że pies  
to - ści i przy - ja - źni, naj - wier - niej - sze, naj - wier -



go - da, choć po - go - da ta - ka psia. Nie ma pa - na, a - ni bu - dy i pod  
wście - kły, że pies wście - kły, że pies zły. Nie dla psa kieł - ba - sa pa - chnie, nie dla  
niej - sze, naj - wier - niej - sze ser - ce psa!



pło - tem sy - pia gdzieś. Ta - kie ży - cie psu na bu - dę, więcsa - mo - tny, więcsa -  
psi - ska mru - czy piec, gdy wo - ko - to jest do - sta - tnió, z ża - lu, z gło - du, z ża - lu,



mo - tny, więc sa - mo - tny wy - je pies. Pod psią gwia - a - zdą u - ro - dzo - ny, w psią po -  
z gło - du, z ża - lu, z gło - du wy - je pies.



go - o - dę wy - pę - dzo - ny, pie - skie ży - cie, pie - skie ży - cie, pie - skie ży - cie, pie - skie



ży - cie, pie - skie ży - cie, pie - ski los.

